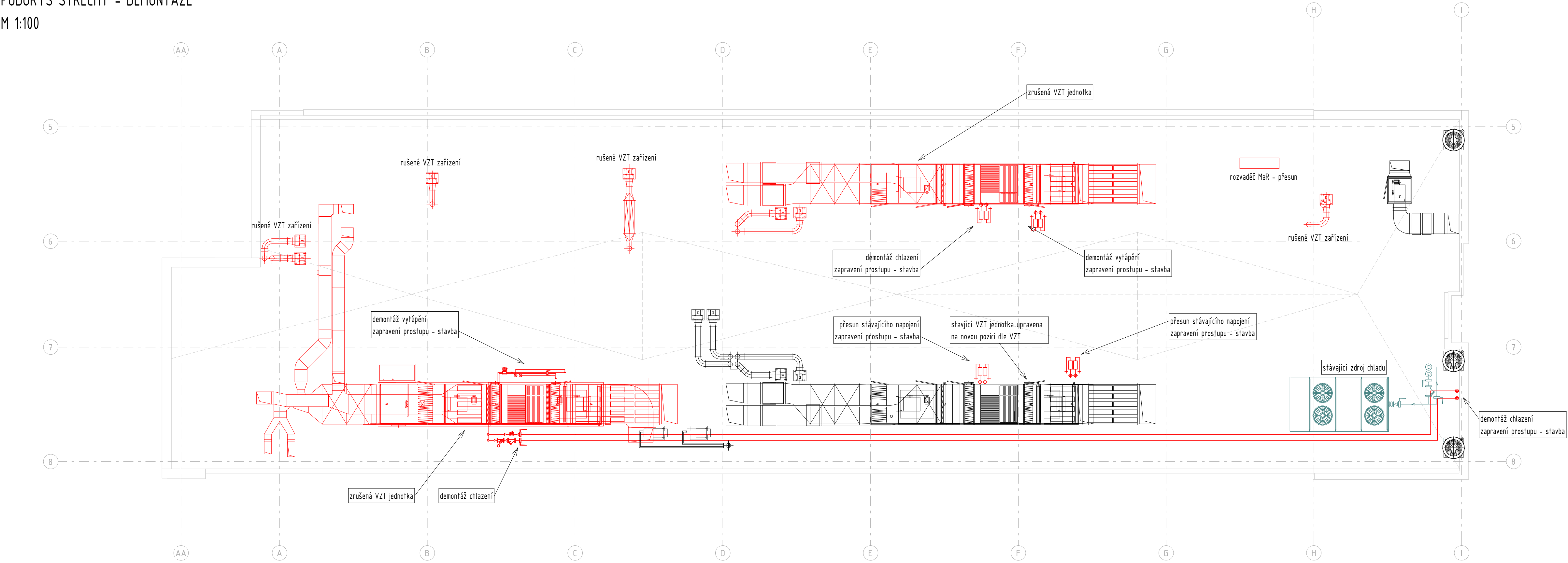
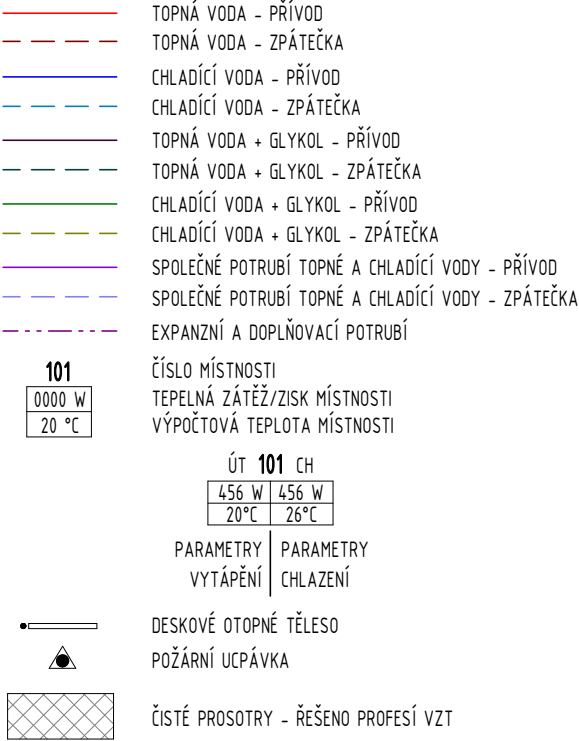


PŮDORYS STŘECHY - DEMONTÁŽE

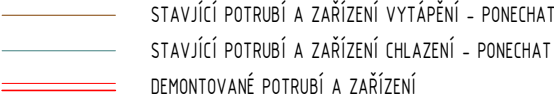
M 1:100



LEGENDA VYTÁPĚNÍ A CHLAZENÍ

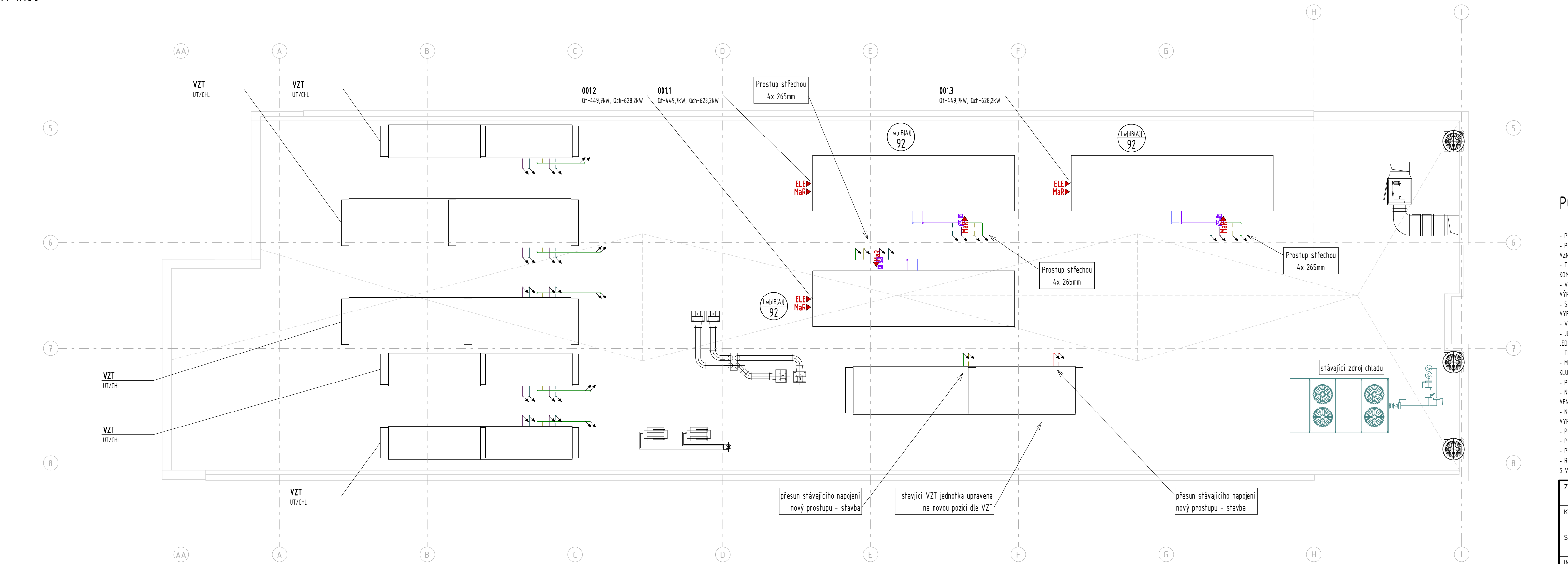


LEGENDA DEMONTÁŽÍ





PŮDORYS STŘECHY - NOVÝ STAV

M 1:100



POZNÁMKY

- PROJEKTOVÁ DOKUMENTACE TVOŘÍ JEDEN CELEK A JE NUTNO, ZVLÁŠTĚ PŘI STANOVENÍ CENY, SE S NÍ KOMPLEXNĚ SEZNÁMÍT.
- PŘED ZAHÁJENÍM DODÁVEK A MONTÁŽÍ JE NUTNO PROVÉST KONTROLU, ZDA STAV NA STAVBĚ ODPOVÍDÁ PROJEKTOVÉ DOKUMENTACI BEZ TĚTO KONTROLY NENÍ MOŽNO BRÁT ZÁRUKY ZA ŠKODY VZNIKLE VYNECHÁNÍM TĚTO KONTROLY.
- TAKTO DOKUMENTACE NEHRAŽUJE ODODAVATELSKOU DOKUMENTACI PROJEKTANT PŘEDPOKLÁDÁ, ŽE ODODAVATELSKÁ FIRMA JE DOBOŘNĚ ZPŮSOBLÁ, S PLNOU ZODPOVĚDNOSTÍ ZA PROVEDENÍ KOMPLETNÍHO FUNKČNÍHO DÍLA PODLE VLASTNÍ VÝROBNÍ DOKUMENTACE.
- VÝKRES JE POUZE IDEOVÝ NÁVRH PROJEKTANTA A NEMUSÍ ODPOVÍDAT SKUTEČNÝM POŽADAVKŮM VÝROBCE NA INSTALACI DANÉHO PRVKU. VŠE MUSÍ BÝT INSTALOVÁNO DLE MANUÁLU VYBRANÉHO VÝROBCE.
- SCHÉMA JE POUZE SCHÉMATICKÝ NÁVRH PROJEKTANTA A NEMUSÍ ODPOVÍDAT SKUTEČNÝM POŽADAVKŮM VÝROBCE NA INSTALACI DANÉHO PRVKU. VŠE MUSÍ BÝT INSTALOVÁNO DLE MANUÁLU VYBRANÉHO VÝROBCE.
- VŠEČERÉ POTRUBÍ A ARMATURY BUDOU VODIVĚ PROPojENY A UZEMĚNÝ. (zajištění profese ELE), poznámka zahrnutá do tab. požadavek na ELE.
- JE NUTNÉ RESPEKTOVAT KORDINACNÍ ZÁSADY PRO MONTÁŽ POTRUBÍ VŠECH PROFESÍ A PROVÉST PŘED MONTÁŽÍ KONTROLU POSLOUPNOSTI A NÁVAZNOSTI JEDNOTLIVÝCH PROFESÍ PODLE HARMONOGRAMU STAVBY.
- TERTIČNÍ ROSTAŽNOST LÉKATÉHO POTRUBÍ BUDE PRIMÁRNĚ ELIMINOVÁNA PŘÍROZENÉ POMOČÍ KOMPENZAČNÍCH GHYBŮ (U, L, Z), U STUPAČÍHO POTRUBÍ PAK OSOVÝM KOMPENZAČNÍM.
- MONTÁŽNÍ MATERIÁL BUDE DLE POUŽITÝCH SYSTÉMOVÝCH PŘÍVODŮ ODODAVATELEM NAVRŽEN A OVĚŘEN VÝPOČTEM V RÁMCI VÝROBNÍ DOKUMENTACE VĚ. NÁVRHU ÚNOSNOSTI A UMÍSTĚNÍ PEVNÝCH A KLIZNÝCH BODŮ.
- PŘI MONTÁŽI JE NUTNÉ NEPŘESÁHNOUT MAXIMÁLNÍ DOPORUČENÉ VZDÁLENOSTI ZÁVĚŠ ZVOLNĚHO VÝROBCE MONTÁŽNÍHO MATERIÁLU.
- NUTNO ZAJISTIT VŠEOBECNOU ZÁSADU, ŽE VE VŠECH NEJVÝŠÍCH MÍSTĚCH POTRUBNÍHO SYSTÉMU JE NUTNO UMÍSTIT ODVZDUŠŇOVACÍ VENTILY A VE VŠECH NEJNÍŽŠÍCH MÍSTĚCH VYPOUŠTĚČÍ VENTILY, I KDOŽ TO NENÍ NA VÝKRESECH VYZNAČENO.
- NUTNO ZAJISTIT VŠEOBECNOU ZÁSADU, ŽE POTRUBÍ BUDE SPÁDOVÁNO MIN. 0,3 ‰, I KDOŽ TO NENÍ NA VÝKRESECH VYZNAČENO, NEBO POKUD NENÍ UVEDENO JINAK, A TO K MÍSTŮM S MOŽNOSTÍ VYPUŠTĚNÍ.
- PŘI MONTÁŽI JE NUTNO RESPEKTOVAT ZÁSADY BEZPEČNOSTI OCHRANY, KTERÉ MUSÍ BÝT V SOULADU S NORMAM ČSN 66 8310 A ČSN EN 12030-1A1.
- POTRUBÍ BUDE IZOLOVÁNO PODLE PODMÍNEK UVEDENÝCH V TZ. V PŘÍPADĚ VÝŠŠÍCH NÁROKŮ NA NEHOBĚLOVOST BUDOU POTRUBÍ IZOLOVÁNY VODNĚNOU IZOLACÍ.
- PROSTUPY POTRUBÍ POŽÁRNÍM PŘEČELÝ BUDOU OPATŘENY POŽÁRNÍM UCPÁVKAM A OPATŘENY ŠTÍTKEM.
- ROZVODY CHLADU BUDOU NA ZÁVĚŠECH TEPELNĚ ODOLÁVÁNY POMOČÍ PŘEDZOLÁVACÍCH OBJEMKŮ. PROVEDENÍ IZOLACÍ MUSÍ BÝT V SOULADU S MANUÁLEM VYBRANÉHO VÝROBCE A V SOULADU S VYHLÁŠKOU Č.193/2007 Sb.

ZPRACOVAL	Ing. Marek Lenhart	ZPRACOVATEL	GENERÁLNÍ PROJEKTANT	
KONTROLOVAL	Ing. Pavel Krauter			EP ROŽNOV, a.s. Božary Němcovské 1720 ČZ 756 61 Rožnov pod Radhoštěm Tel. 571 664111, Fax: 571 664400 E-mail: ep@eproznov.cz
SCHVÁLIL (HIP)	Ing. Tibor Stroh	Tulánská 115a, 627 00 Brno Tel. 544 500 811		
INVESTOR	MASARYKOVA UNIVERZITA			
MÍSTO STAVBY	BRNO		ČÍSLO ZAKÁZKY	K23051014
STAVBA ÚPRAVY PAVILONU C03 V UNIVERZITNÍM KAMPUSU BOHUNICE				
OBJEKT D.1.1 NÁRODNÍ PLÁN OBNOVY (NPO) D.1.2 OPERAČNÍ PROGRAM JAN ÁMOS KOMENSKÝ (OP JAK)				
STAVEBNÍ/INŽENÝRSKÝ D.1.1.4.3 VYTÁPĚNÍ D.1.1.4.4 CHLAZENÍ				
OBJEKT D.1.2.4.3 VYTÁPĚNÍ D.1.1.4.4 CHLAZENÍ				
NÁZEV VÝKRESU PUDORYS STŘECHY - DEMNOTÁŽE A NOVÝ STAV		DATUM 09/2023	MĚŘÍTKO 1:100	KOPIE
		POČET A4 8		
STUPEŇ DSP		OZNAČENÍ VÝKRESU 106		